

version femina

Semaine du 29 novembre au 5 décembre 2010

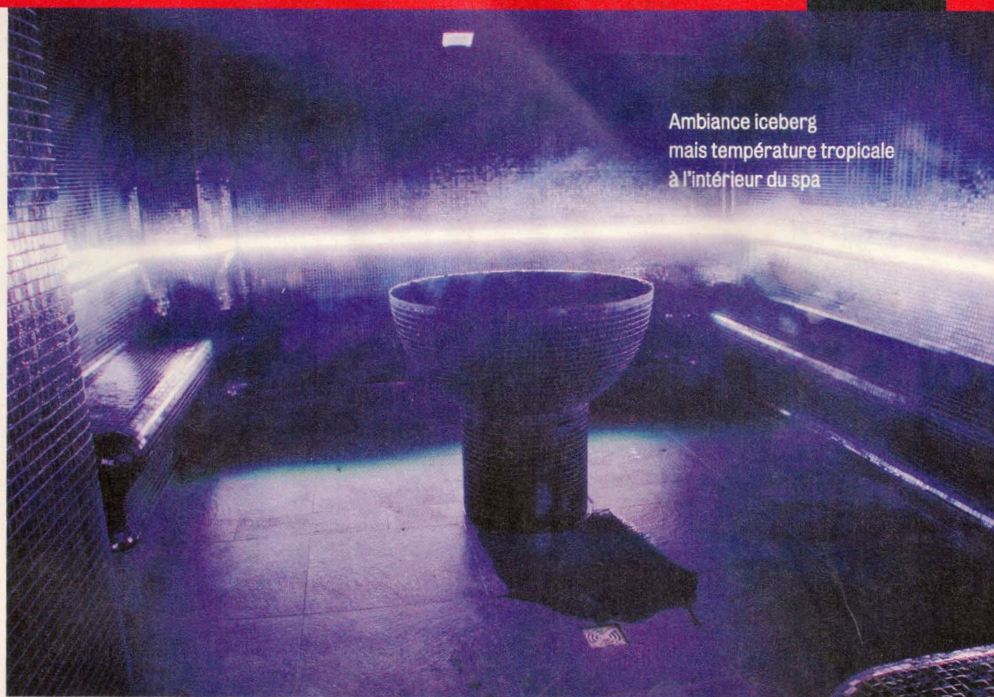
tendances

Un décor d'iceberg signé Samy Aït-Ali

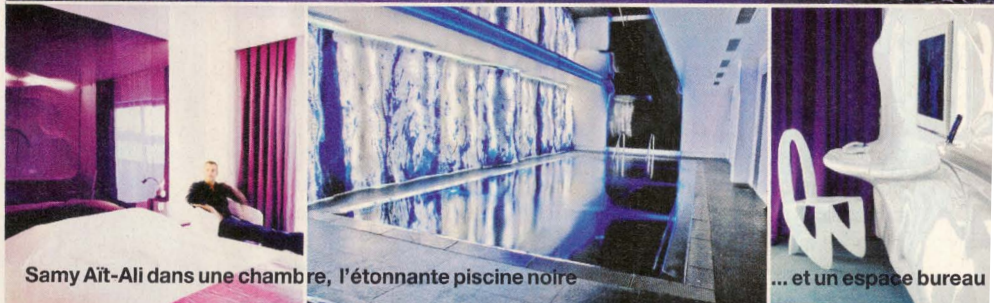
Parti pris résolument à contre-courant dans ce spa de 1 000 m² adjacent à l'hôtel Quality Inn, à La Teste-de-Buch (33)

Dans cette coque de métal, posée dans l'environnement improbable d'une zone artisanale encore en devenir, on aurait pu surfer sur la tendance « zénifiante » des touches d'orientalisme pour apporter un exotisme chaleureux. Mais c'est le parti pris opposé qui a été choisi. C'est la version ultracontemporaine qui a prévalu dans ce que l'architecte d'intérieur Alexandre Danan, qui a travaillé en duo avec Samy Aït-Ali sur le projet, aime appeler « un ovni posé sur le sol et qui dénote ». La décoration a été confiée à Samy Aït-Ali. Son nom n'est pas inconnu dans la région, puisqu'il avait créé un atelier de mobilier en altuglas imprimé selon un procédé exclusif. Aujourd'hui indépendant, il n'en a pas pour autant délaissé l'univers du PET (polyéthylène téréphtalate) et de ces impressions numériques désormais en recto verso.

C'est le secret des parois qui constituent le décor intérieur du spa et qui, grâce à une face bleutée d'un côté et blanc mat de l'autre, reproduisent à la perfection la sensation de profondeur d'une paroi de glace. Une technique qui permet de mouler des formes très « organiques » a été appliquée dans les chambres de l'hôtel adjacent. « Cette conception nous a permis de casser la rigueur avec des formes qui touchent », explique Samy Aït-Ali. Une sensation renforcée dans l'immense couloir de 175 mètres qui dessert les chambres. « Une perspective intéressante mais très rigoureuse, d'où cette volonté de contraste



Ambiance iceberg
mais température tropicale
à l'intérieur du spa



Samy Aït-Ali dans une chambre, l'étonnante piscine noire

... et un espace bureau

lorsque l'on pénètre dans les chambres où les murs ne sont que courbes douces », précise le décorateur.

Créer la différence

Dans le spa, immense espace de 1 000 m², le fil conducteur du designer est celui d'un glacier géant. « Didier Demonchy, promoteur du complexe intégrant l'hôtel, n'avait de cesse de me répéter : "Il faut choquer ! Créer la différence !" » Samy Aït-Ali décide alors de « raconter du froid dans un contexte tout aussi zen ». Chaque salle de soin reprend l'idée de pénétrer dans un igloo aux parois ondulées où seule l'ambiance lumineuse d'une alternance de couleurs va rythmer le soin. La piscine offre un décor tout aussi radical : noir. Et une sensation étonnante lorsque l'on rentre dans l'eau. Les parois de ce spa iceberg contrastent avec le pétilllement de carreaux de faïence noire. « Se servir de la différence pour créer une accroche. C'est ce qui me mo-

tive en décoration. Tout en m'appuyant sur un savoir-faire technique lié à mes activités antérieures », explique Sam, car, pour lui, au-delà du style surprenant déployé sur l'ensemble de l'hôtel et du spa, l'innovation technique a un gros intérêt industriel. « On est, étonnamment, dans des coûts de fabrication corrects. Et le développement du concept est idéal dans le cadre de rénovations. » Rien de plus simple et de plus rapide en effet que de préparer en usine des parois qui viendront constituer la globalité d'une chambre, têtes de lit comprises. Le résultat ici, à La Teste, est déconcertant dans un premier temps, mais bien loin de la froideur de la glace.

VALÉRIE DECHAUT-GENESTE
vdg@dechaut-geneste

Quality spa Arcachon. 960, avenue de l'Europe à La Teste-de-Buch (33). Ouvert tous les jours de 10 h à 19 h.
Soins sur rendez-vous au 05 57 15 22 15. www.qualityarcachon-spa.fr.